

IMPRESSION

FICHE TECHNIQUE

DESCRIPTION :

Panneau Mural de Décoration Intérieure Sculpté

COMPOSITION :

Fibres de celluloses compressées (MDF) certifié FSC

En option MDF constitué de 80% de matières recyclées et garanti sans Formaldéhyde selon EN 622-1

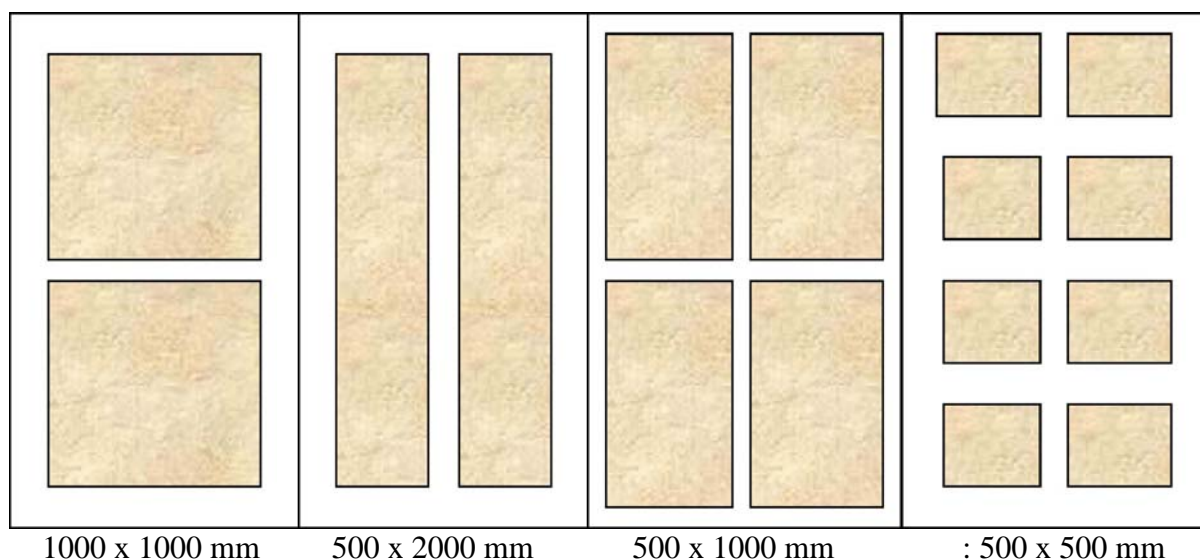
PRESENTATION

Panneau Standard : 1200 mm par 2400 mm

Panneau non Standard : sur devis

Coupes industrielles du Fabricant dans un panneau Standard

Par exemple :



Epaisseurs : 18 ou 25 mm

Poids : de 31 à 44 kg le panneau Standard (compter 35kg en moyenne).

Finition : Brut sans apprêt
 Brut avec apprêt
 Prêt à peindre Laminé Usine
 Standard Laminé Usine
 Brillant Laminé Usine
 Cuir Laminé Usine

Décors : 24 dessins sculptés

Nom du panneau	Poids	Epaisseur	Echelle de prix
Botanica	40 kg	18 mm	A
Diamond	33 kg	18 mm	A
Hour Glass	33 kg	18 mm	A
Linear	40 kg	18 mm	A
Link	35 kg	18 mm	A
Cube	41 kg	18 mm	B
Cuscini	42 kg	18 mm	B
Jewel	38kg	18 mm	B
Ocean	33 kg	18 mm	B
Ridge	38 kg	18 mm	B
Stream	43 kg	18 mm	B
Ashdown	39 kg	18 mm	C
Chisel	31 kg	18 mm	C
Coast	38 kg	18 mm	C
Cuba	40 kg	18 mm	C
Grid	40 kg	18 mm	C
Illusion	41 kg	18 mm	C
Lattice	40 kg	18 mm	C
Meander	38 kg	18 mm	C
Atlantic	40 kg	25 mm	D
Croc	38 kg	18 mm	D
Jigsaw	44 kg	25 mm	D
Plait	36 kg	25 mm	D
Pyramid	42 kg	25 mm	D

BOTANICA

Un design très frais, inspiré par la nature. Le relief des feuilles s'estompe vers le haut du panneau, pour un décor tout en douceur.

DIAMOND

Une construction en nid d'abeille ou diamant avec une forme anguleuse pour un rendu très masculin.

HOUR GLASS

Des vagues fluides et douces dans un motif continu, les ombres créées subliment le design. Ce motif est recommandé pour une décoration composée de plusieurs panneaux.

LINEAR

Crée une ambiance très moderne d'inspiration 60's, retro –chic.

LINK

Un décor géométrique très sobre avec de discrètes variations de profondeur entre chaque ligne.

CUBE

Une composition harmonieuse de losanges de taille moyenne, idéal dans un environnement moderne et une utilisation de plusieurs panneaux.

CUSCINI

Inspiré par le classique et renommé Chesterfield, CUSCINI imite le cuir capitonné.

JEWEL

Ce dessin géométrique s'inspire des diamants taillés.

OCEAN

Des courbes douces, le décor Océan s'intègre dans de nombreux environnements.

RIDGE

Des lignes en relief très modernes, convient particulièrement pour une utilisation de plusieurs panneaux.

STREAM

Inspiré par les traces laissées dans le sable par la mer qui se retire, cet effet de vague est idéal pour une décoration composée de plusieurs panneaux.

ASHDOWN

Ce design nous transporte au cœur de la forêt. Ashdown associe de manière esthétique la nature et le style contemporain.

CHISEL

Un motif très structuré qui accroche le regard et capte la lumière grâce à ses nombreux angles.

COAST

Un design très élégant avec de légères vagues qui s'intègre facilement dans différents décors et domaines d'activité.

CUBA

Nous avons repris le design de notre revêtement textile Opulence Mojito. Les cercles ont des profondeurs différentes pour des jeux de lumière du meilleur effet.

GRID

Une version retravaillée et agrandie de notre succès commercial en revêtement mural : Denver. Les lignes droites épurées donnent à ce design un style contemporain et industriel.

ILLUSION

Un croisement de lignes courbes donne à ce design un effet visuel 3-D très intéressant.

LATTICE

Un design aux formes géométriques raffinées. La répétition du motif est adoucie par la rondeur des lignes

MEANDER

S'agit-il de cercles ou de courbes ? De Meander se dégage une certaine espièglerie pour un décor très contemporain.

ATLANTIC

Atlantic représente l'effet du vent sur la surface de l'eau, ce design se prête volontiers à une décoration composée de plusieurs panneaux.

CROC

Ce remarquable motif est dans la tendance des imitations peaux à très grande échelle.

JIGSAW

Ce motif moderne à multi-facettes propose un bel intérêt visuel.

PLAIT

Cet aspect tressé à grande échelle retiendra votre attention.

PYRAMID

Un décor qui attire le regard avec un véritable effet 3-D.

CARACTERISTICS

Classement de réaction au feu :

En Standard : Euroclass D S3 Do

En Option sur demande C S3 Do

EN 622-1 :2003 Propriétés du panneau de MDF Généralités

Propriétés	Méthodes	Unités	Spécifications
Epaisseurs	EN 324-1	mm	+ / - 0,2(>18 mm :+/- 0,3)
Dimensions	EN 324-1	mm/m	+ / - 0,2 (max 5mm)
Tolérance d'Equerrage	EN 324-2	mm/m	1,5
Tolérance de Surface	EN 324-2	mm/m	2
Formaldéhyde Class E1	EN 120	mg/100g	< ou = 8
Tolerance sur la Densité	EN 323	%	+/- 7%
Humidité	EN 323	%	4 à 11

SENS DU DESSIN

• Tous les modèles peuvent être produits en vertical ou Horizontal et à joint juxtaposable.

STOCKAGE

- Inspectez tous les panneaux en matière de réception.
- Stocker à plat.
- Ne pas exposer les panneaux au froid et à l' humidité.

METHODE D'INSTALLATION

Vérifiez que les murs sont secs, structurellement insonores, plats et exempts de tout défaut de planéité.

Assurez-vous que tous les panneaux sont posés dans le même sens.

Le sens de pose est indiqué au dos des panneaux.

Il est important de vérifier que le panneau est correctement orienté avant de commencer à fixer les fixations « Z ».

Assurez vous de l'existence d'un dégagement suffisant au dessus du panneau pour pouvoir réaliser l'enclenchement des fixations « Z ».

Le Kit 9951 est adapté à la pose des panneaux **ImPression**.
Il Inclut 3 longueurs de 1m pré-percées et 9 clips de 60mm aussi pré-percées.
1 kit par panneau **ImPression** est nécessaire. (Pour une orientation verticale standard)

FIXATION DES PANNEAUX :

Vérifiez l'épaisseur du panneau et employez une longueur de vis appropriée en relation avec l'épaisseur de MDF disponible.

Les vis ne sont pas fournies.

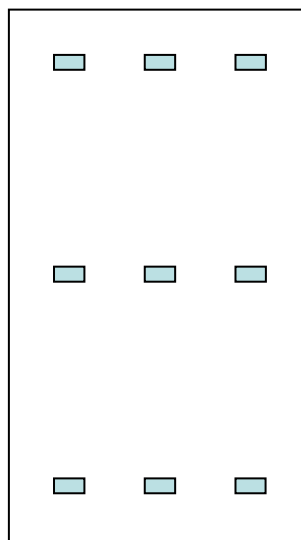
Pour exemple :

La référence **imPression** HOURGLASS a pour épaisseur de panneau 18mm

La profondeur de perçage maximum de cette référence est 7mm (+/- 1mm).

Placez les 9 fixations « Z » (pièces de 60 mm) du kit 9951 au dos du panneau ImPression de dimensions standard (1200 mm x 2400 mm), comme montré ci-dessous pour assurer le poids de panneau de manière également réparti. Assurez-vous que les vis sont fixées dans les parties plus épaisses du panneau et ne transpercent pas la surface décorative.

Assurez vous que les fixations « Z » sont alignées et de niveau.

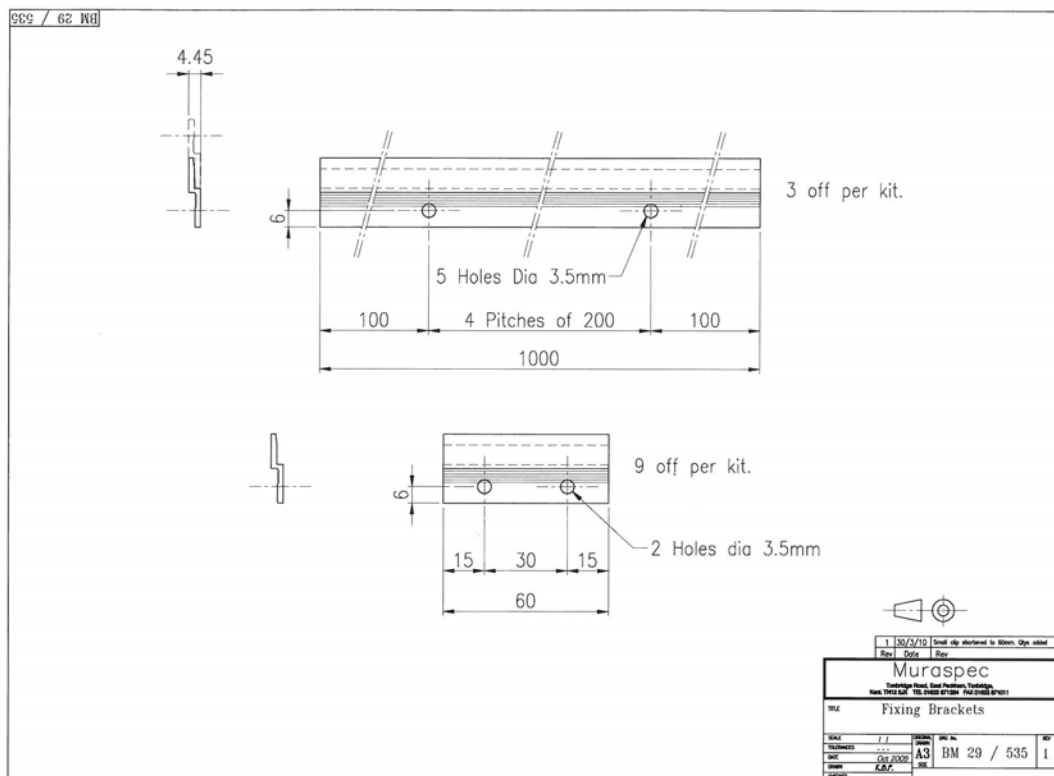
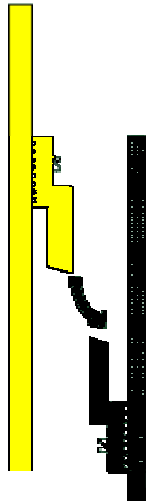


Reporter les positions des fixations « Z » au mur. Montez les 3 longueurs de 1m (fournies dans kit 9951) à l'aide des vis et des chevilles appropriées à la nature du mur et au poids de panneau. Vis et chevilles non fournies.

Installez le panneau **ImPression** en le tenant contre le mur et laissez le descendre dans l'espace prévu à cet effet pour engager les fixations « Z ».

Assurez vous que toutes les fixations « Z » sont fermement enclenchées.

Enlevez le film protecteur transparent (Concerne seulement le stratifié brillant)



PRECAUTIONS ET MANIPULATIONS

Pour les panneaux de finition standard, cuir, ou brillante métallisée:
 -Les panneaux **Impressions** peuvent être nettoyés avec :

de l'eau savonneuse.
de l'eau ammoniacuée,
des produits détergents à base d'alcool, sont également appropriés.

N'employez jamais de détergents ou de produits de nettoyage abrasifs.

NOTE : effectuez toujours un essai sur une surface limitée,
peu visible de prime abord.

La résistance aux produits chimiques peut être fournie sur demande.

GUIDE D'USINAGE

Des panneaux *Impressions* peuvent être coupés, percés, etc. en utilisant les méthodes habituelles de travail du bois.

Scie circulaire - la lame de 40 dents inclinées au carbure est recommandée. Scie circulaire sur table- la lame de 50/60 dents inclinées au carbure est recommandée.

Remarque - La coupe d'un panneau avec une finition laissera un bord de MDF visible.
N'employez pas un panneau coupé (chants non protégés) dans un environnement humide.