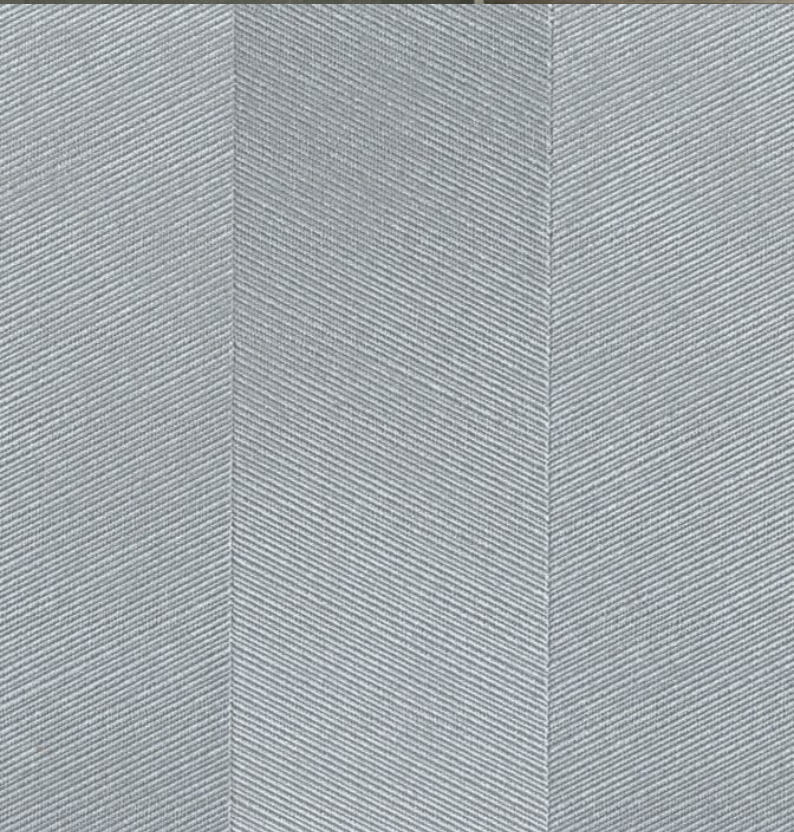


Retour au chevron, motif traditionnel ondulant fréquemment utilisé par l'industrie du textile, « Herringbone » a été initié tel un décor fait main unique puis a été remanié pour aboutir à un revêtement Type II, 450 g / m² sur dos Osnaburg. Ses larges chevrons forment une ligne ondulante à zigzag associés à des coloris inspirés de la soie et du mica pour offrir des rayures très originales. Ce design est disponible en 13 couleurs : Mica, bleu marine, plusieurs coloris métallisés, taupe, menthe, bronze et d'autres coloris qui réchaufferont vos intérieurs.



Product Details

Design:	Herringbone
SKU:	12316
Colour Description:	Silver
Width:	130cm
Length:	30m
Sold By:	Per linear metre
Construction Type:	Fabric backed Vinyl
Backer:	Osnaburg
Weight:	455gsm
Fire rating:	Euro Class B-s2, d0

CLEANABILITY



Extra Scrubbable

IMO RATED



BV0062

LIGHTFASTNESS



Very good.
(6 out of 8 to BSEN20105)

VOC RATED

A+

CE COMPLIANT



CONTAINS BIOCIDES



ANTI-BACTERIAL



Hanging Information

Pattern Repeat:	0cm
Pattern Offset:	0cm
Pattern Overlap:	7.5cm
Recommended Adhesive:	Tools: Hard Spatula and Joint Cutter. Adhesive: Murabond Heavy. On dry lining use Murabond Easy Strip. On sealed surfaces use Murabond Sealed Surface Adhesive

AVAILABLE COLOURWAYS IN THIS DESIGN

To view the full range of colourways available in this design, please search 'Herringbone' using the search function tool on the Muraspec website.



OVERLAP & TRIM



BY STRAIGHT HANGING



STRAIGHT MATCH



PASTE TO WALL